



АДМИНИСТРАЦИЯ ГОРОДА ПЕРМИ
ДЕПАРТАМЕНТ ЗЕМЕЛЬНЫХ ОТНОШЕНИЙ

РЕШЕНИЕ

о размещении объектов № 21-01-45-213 от 05 ИЮН 2021

г. Пермь, ул. Сибирская, 15

Департамент земельных отношений администрации города Перми в соответствии с пунктом 3 статьи 39.36 Земельного кодекса Российской Федерации, Положением о порядке и условиях размещения объектов на землях или земельных участках, находящихся в государственной или муниципальной собственности, на территории Пермского края без предоставления земельных участков и установления сервитутов, публичного сервитута, утвержденным постановлением Правительства Пермского края от 22 июля 2015 г. № 478-п, заявлением от 24 июня 2021 г. № 21-01-07-п-10312

разрешает МОО ТОС «Новая Налимиха» (ИНН 5908043618, ОГРН 1095900002318, место нахождения: 614023, г. Пермь, ул. Налимихинская, д. 66)

размещение объекта: спортивные и детские площадки

на землях: государственная собственность на которые не разграничена

на срок: бессрочно

местоположение: Пермский край, г. Пермь, Кировский район, ул. Судостроителей

Территория, согласно схеме, расположена в зоне с особыми условиями использования территорий: приаэродромная территория аэродрома аэропорта Большое Савино.

МОО ТОС «Новая Налимиха»:

1. соблюдать Правила использования воздушного пространства, установленные постановлением Правительства Российской Федерации от 11 марта 2010 г. № 138 «Об утверждении Федеральных правил использования воздушного пространства Российской Федерации»;

2. соблюдать требования пункта 3.6 Правил благоустройства территории города Перми, утвержденных решением Пермской городской Думы от 15 декабря 2020 г. № 277.

Приложение: схема предполагаемых к использованию земель или части земельного участка (на 1 л. в 1 экз.).

И. о. заместителя главы администрации
города Перми – начальника департамента
земельных отношений администрации
города Перми



К.М. Хайрулина

Схема предполагаемых к использованию земель или части земельного участка

Объект: спортивные и детские площадки

Местоположение: Пермский край, г. Пермь, Кировский район, ул. Судостроителей

(согласно сведениям государственного кадастра недвижимости)

Площадь земель или части земельного участка, кв. м: 297 кв.м.

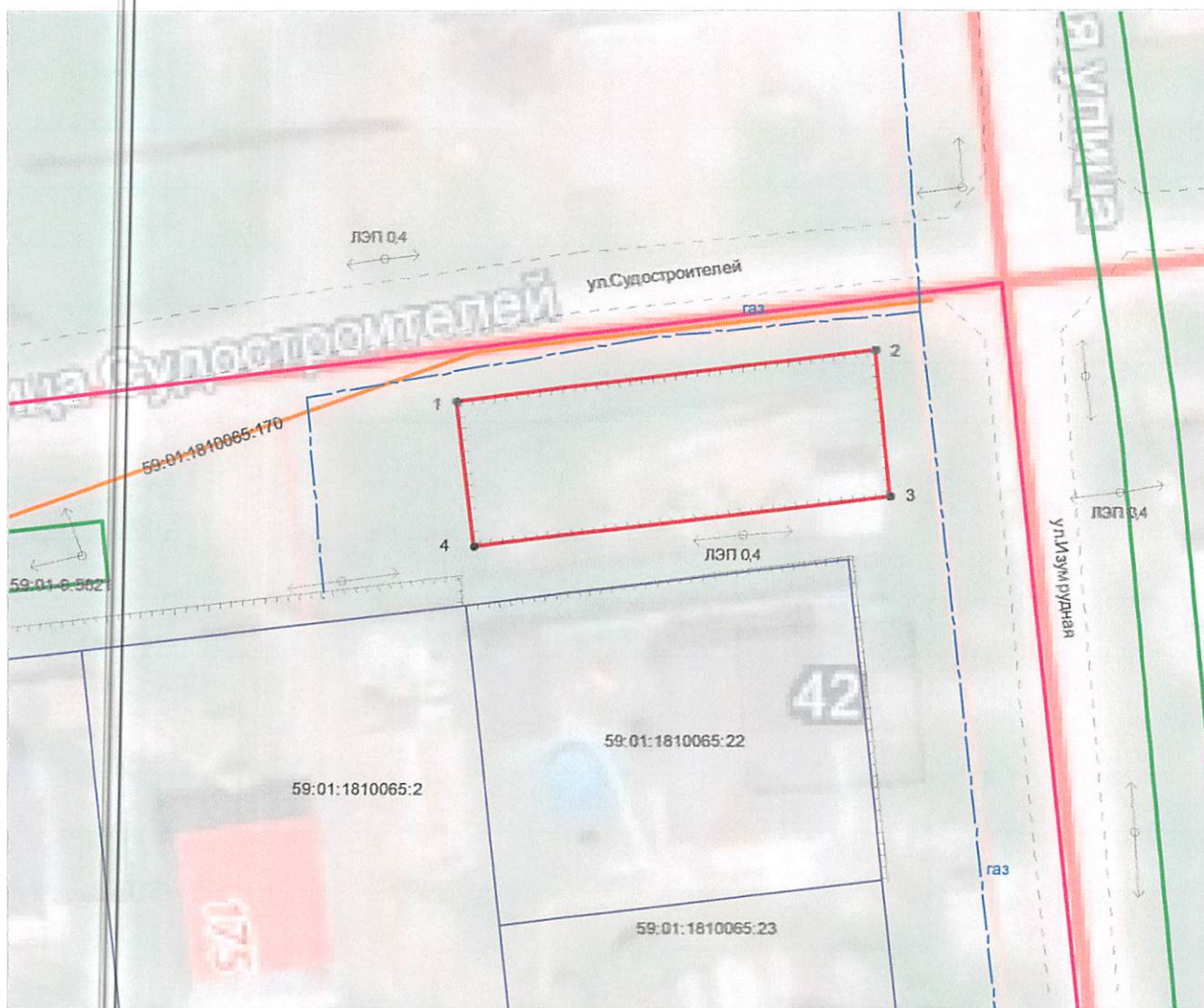
Категория земель: земли населенных пунктов

(при наличии)

Вид разрешенного использования: спортивные и детские площадки

(при наличии)

Каталог координат, м		
№ точки границы	X	Y
1	523510,01	2219507,63
2	523513,34	2219536,86
3	523503,28	2219538,04
4	523499,99	2219508,81
1	523510,01	2219507,63



Масштаб 1:500

Описание границ смежных землепользователей:

от 1 точки до 1 точки – муниципальная собственность

Условные обозначения:

- граница кадастрового квартала
- граница участка по сведениям ГКН, сведения о которой позволяют определить ее положение на местности
- - - граница участка по сведениям ГКН, сведения о которой не позволяют определить ее положение на местности
- граница испрашиваемого контура территории для размещения спортивной и детской площадки

59:01:1810065:170 – кадастровый номер земельного участка

1 – надпись вворотной точки границы территории для размещения спортивной и детской площадки

Заявитель:

МП

(для юридических лиц и индивидуальных предпринимателей)



Поссеков В.В.

(подпись, расшифровка подписи)

Верно